



[www.vfl-kirchheim.de](http://www.vfl-kirchheim.de)



Winterprogramm 2011/2012



VFL-SKI



**KÜSTERMANN GMBH**

GERBERSTR. 10, 73230 KIRCHHEIM

TEL. 07021/480725

FAX 07021/480745

E-MAIL: [INFO@KUESTERMANN.DE](mailto:INFO@KUESTERMANN.DE)

[WWW.KUESTERMANN.DE](http://WWW.KUESTERMANN.DE)

– auch samstags von 10 – 12 Uhr –



**RUHEN SIE SICH AUS -  
WIR MACHEN DEN REST.....!!!!**



**WOLLEN SIE IHR HAUS ODER IHRE  
WOHNUNG VERKAUFEN?  
WIR SIND IHR STARKER PARTNER  
RUND UM DIE IMMOBILIE!!**

Vorwort	<b>4</b>
Albskikurse	<b>6</b>
Jugend-/Schülerfreizeit Saalbach	<b>8</b>
Langlauftreff	<b>10</b>
Ausfahrt Arlberg	<b>14</b>
Ausfahrt Sölden	<b>15</b>
Meransen I	<b>18 (Achtung nur noch wenige Plätze!)</b>
Kids im Schnee	<b>23</b>
Rennkids	<b>26</b>
Nordic Walking	<b>30</b>
Mountainbike	<b>31</b>
Faustball	<b>32</b>
Termine	<b>33</b>
Das Kleingedruckte	<b>34</b>
Anmeldeformular	<b>37</b>

## **VfL-Skiabteilung:**

Ursula Wannenmacher  
Mozartstraße 12, 73230 Kirchheim  
Telefon 0 70 21/34 41, Telefax 0 70 21/4 62 11

Klaus Buck  
Reußensteinstraße 33, 73230 Kirchheim  
Telefon 0 70 21/5 14 54

## **Informationen und Auskünfte:**

Email: [info@ski.vfl-kirchheim.de](mailto:info@ski.vfl-kirchheim.de)  
Telefon 0 70 21/7 37 47 33

## **VfL-Skischulbüro:**

Email: [skischule@ski.vfl-kirchheim.de](mailto:skischule@ski.vfl-kirchheim.de)

## **SPORT-RÄPPL**

Dettinger Str. 26, 73230 Kirchheim  
Tel. 0 70 21/97 02 00

# VORWORT

Liebe VfL-Mitglieder, liebe Wintersportfreunde,

Rechtzeitig vor Beginn der Wintersaison 2011/2012 halten Sie das neue Winterprogramm der VfL-Skiabteilung in Ihren Händen.

Für viele unserer Rennläufer, Skilehrer und Organisatoren hat die Saison schon lange begonnen, beim ersten Skitraining oder bei der Vorbereitung und Organisation unseres vielfältigen Programms. Wir freuen uns, wie in den vergangenen Jahren, auch diesen Winter einige Highlights für Ski- und Snowboardfahrer präsentieren zu können.

Die Kleinsten können beim Skikurs auf der Schwäbischen Alb ihre ersten Erfahrungen auf Skiern machen oder ihr Können soweit verbessern, dass sie bald auch alpine Abfahrten bewältigen. Das Anmeldeverfahren für diesen Kurs haben wir aktualisiert: Sie können ihre Kinder nun online über unsere Homepage ([www.vfl-kirchheim.de](http://www.vfl-kirchheim.de)) zum Skikurs anmelden.

Bei Tages- und Wochenendausfahrten führen wir Sie in exklusive Skigebiete wie Lech und Sölden.

Unsere Schüler- und Jugendfreizeiten in bewährter Zusammenarbeit mit unseren Skifreunden vom SVL-Kirchheim finden wieder in Saalbach-Hinterglemm in neuen Quartieren statt.

In Südtirol können Sie wieder mit der ganzen Familie eine traumhafte Skiwoche am Fuße des Gitschbergs in geselliger Runde erleben.

Wir freuen uns auf eine schneereiche Saison und begrüßen Sie gerne bei unseren Angeboten. Besonders herzlich laden wir Sie zu unserem Saisonauftakt beim Skiball in der Gemeindehalle Jesingen am 19.11.2011 ein.

Bitte beachten Sie auch unser ganzjähriges Fitnessprogramm für Körper und Seele.

Mit sportlichen Grüßen  
Ursula Wannemacher und Klaus Buck  
(Abteilungsleitung)

HUMBURG & WEISE - DR. WILLEITNER  
Wirtschaftsprüfer • Steuerberater • Rechtsanwalt

steuerliche  
betriebswirtschaftliche  
rechtliche

**Beratung aus einer Hand!**

Marktstraße 4  
73230 Kirchheim unter Teck  
Telefon 07021/92003-0  
[www.humburg-weise.de](http://www.humburg-weise.de)

# Albskikurse

Für Kinder und Jugendliche am Skizentrum Pfulb/Schopfloch Entsprechend ihres Könnens werden die Teilnehmer in Kursgruppen eingeteilt. In drei Könnens- und verschiedenen Altersstufen werden die Kinder zum Ski-Croco-Abzeichen in Bronze, Silber oder Gold geführt. Wenn die Kinder die entsprechenden Anforderungen beherrschen, bekommen sie das jeweilige Ski-Croco-Abzeichen verliehen und in ihrem Skikurspass eingetragen. Den Skikurspass erhält jedes Kind bei erstmaliger Anmeldung. Bringen Sie diesen bitte immer zu den Skikursen mit.

Kursbeginn ist täglich um 10:00 Uhr, Kursende ist um 14:30 Uhr. Dazwischen wird eine 30-minütigen Mittagspause eingeplant. Bitte bringen Sie Ihr Kind vollständig ausgerüstet um ca. 09:50 Uhr zum Skikurssammelplatz.

**Ab 03. Dezember können Sie ihr(e) Kind(er) auf der Internetseite der VfL-Skiabteilung online verbindlich anmelden: [www.vfl-kirchheim.de](http://www.vfl-kirchheim.de) -> Sportarten -> Ski oder direkt am Skihang. Die Kursgebühr bezahlen Sie nach Kursbeginn vor Ort. Bitte haben Sie Verständnis, dass wir ein Hinzubuchen zusätzlicher Tage vor Ort nur solange ermöglichen können, solange noch Plätze in den Skikursgruppen vorhanden sind.**

Hilfreich für die Gruppeneinteilung ist, wenn Sie bei der Anmeldung angeben können, was Ihr Kind schon gut kann:

- Gleiten in der Falllinie in paralleler Skistellung
- Kontrolle der Geschwindigkeit (Bremsen im Pflug)
- Leichte Richtungsänderungen mit Pflugdrehen
- Sicheres Fahren auf blauer Piste
- Pflugschwingen
- Schlepplift benutzen
- Gewichtsverlagerungen beim Fahren in der Falllinie

- Schrägfahrt mit paralleler Skistellung
- Sicheres Fahren auf roter Piste
- Parallelschwünge gerutscht
- Seitrutschen
- Stoppen aus der Schrägfahrt und aus der Falllinie
- Fahren über Kämme, Wellen und durch Mulden

**Weihnachtsferien** (27. bis 30.12.2011, Kinder ab 4 Jahre)

**Einzelne Kurstage:**

VfL-Mitglieder je Tag: 12,- Euro

**Wichtig:** Nur gegen Nachweis möglich!

Andere je Tag: 15,- Euro

**4-Tage-Paket:**

VfL-Mitglieder: 44,- Euro **wichtig:** Nur gegen Nachweis möglich!

Andere: 52,- Euro

Kosten für Lift werden zusätzlich nach Bedarf vor Ort eingesammelt.

**Wochenenden** (14. bis 15.01.2012 und 21. bis 22.1.2012, Kinder ab 4 Jahre)

VfL-Mitglieder 1 Wochenende (2 Tage): 20,- Euro **wichtig:** Nur gegen Nachweis möglich!

Andere 1 Wochenende (2 Tage): 28,- Euro

Kosten für Lift werden zusätzlich nach Bedarf vor Ort eingesammelt.



## Es geht weiter!

### Jugendkurs

im Berghof Hinterglemm direkt an der Talstation Hochalm

- Ski- und Snowboardkurse
- Ausbildung zum Ski- und Snowboardbetreuer ist möglich

### Schülerkurs

im Salitererhof in Saalbach

- Ski- und Snowboardkurse
- Spiel und Spaß im Schnee, ideal für Kinder

Anmeldung bei den jeweiligen Vereinen. Die Teilnehmerjahrgänge können nach Rücksprache mit der Kursleitung geändert werden. Die Kosten beinhalten Fahrt, Vollpension, Skikurs, Liftkosten und Betreuung. Bei mehreren Teilnehmern pro Familie im gleichen Kurs ermäßigt sich der Preis um 25,- Euro pro Person. Gäste zahlen einen Aufschlag von 50,- Euro.

	Jugendkursleitung: Dr. Daniela Meschede	Schülerkursleitung: Ralf und Kerstin Gerber
Anreise	26. 12. 2011	2. 1. 2012
Abreise	1. 1. 2012	8. 1. 2012
Teilnehmerjahrgänge (Änderungen auf Anfrage)	1995 – 1999	1999 – 2004
Kosten	435,- Euro	400,- Euro
Anmeldeschluss	26. 11. 2011	26. 11. 2011

# sikkens

BEISPIELLOS  
UMWELTSCHONENDE  
ÄSTHETIK

RUBBOL ZURÜCK IN'S GLÄCK



Brillante Lackoberflächen, innovative Technologien, beispiellose Ästhetik – das sind die Rubbol-Zukunftslacke von Sikkens. Die Wasseremulsionen sind nicht umweltschonende Lack-Generation setzt mit ihrem Premium-Gloss-Maßstab für die Zukunft. Schon heute.



PROLOG SYSTEMS GbR



the right color

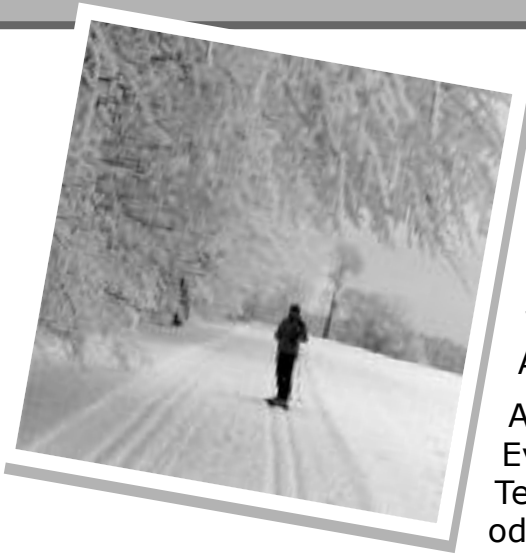
# stefano

Stefano Genetti  
Kornstraße 1 · 73230 Kirchheim/Teck  
Telefon 070 21-27 21 · Telefax 070 21-48 14 41

Italien genießen.

[www.stefano.kirchheim.de](http://www.stefano.kirchheim.de)

# Langlauf



## Langlauf statt Nordic Walking

Bei geeigneter Schneelage gehen wir sonntags nicht in den Talwald zum Nordic Walking sondern auf die Alb zum Langlaufen.

Auskunft bei  
Evi Flüge  
Telefon: 0 70 21/7 12 49  
oder 01 60/94 48 37 45

Frühstücksvariationen  
Exklusive Backwaren aus Dinkel (süß und salzig)  
Müsl-Becher  
Verschiedene Früchtejoghurtbecher  
Hauseigene Kaffeemischungen / Ersatzkaffee  
„Muckefuck“  
Hausgemachte Waffeln  
Gegrillte Paninis  
Salate  
Vegetarische Burger  
Auswahl an vegetarischen Gerichten  
(Angebote auf der Website)



NATUR'S  
Am Rossmarkt 13  
73230 Kirchheim unter Teck  
Tel. 07021/481254  
[www.naturs-kirchheim.de](http://www.naturs-kirchheim.de)



Wöchentlich wechselnder Mittagstisch  
Naturbelassene und biologische Produkte





# LEKI

www.leki.co

**SIE GENIESSEN DEN SCHNEE -  
WIR GEBEN IHNEN SICHERHEIT!**

- + Die erste Sicherheitsbindung im Ski-  
stock - sichtbare, patentierte Technik
- + Ideale Kraftübertragung
- + Perfekter Komfort



**TRIGGER**



**SCHMIDT** SCHLOSSEREI  
STAHLBAU  
EDELSTAHLVERARBEITUNG



**ALLES  
AUS  
STAHL**

Hans Martin Schmidt GmbH & Co KG  
Marie-Curie-Straße 26 - 28 • 73230 Kirchheim unter Teck  
Tel.: 07021 48554-0 • [www.hms-stahlbau.de](http://www.hms-stahlbau.de)

**Fischer**  
70 Jahre seit 1937

<p><b>Gruppen-Reisen</b></p> <ul style="list-style-type: none"> <li>• Jahrgangs-Reisen</li> <li>• Vereins-Reisen</li> <li>• Incentives / Event-Reisen</li> <li>• Studien-Reisen</li> <li>• Messen, Tagungen, Kongresse</li> <li>• Transfer / Shuttle-Service</li> <li>• Fahrrad-Reisen</li> </ul>	<p><b>Erlebnis-Reisen</b></p> <ul style="list-style-type: none"> <li>• Tages-Reisen</li> <li>• Städte-Reisen</li> <li>• Musik-Reisen</li> <li>• Wellness-Reisen</li> <li>• Raus- und Erlebnis-Reisen</li> <li>• Kurz- und Club-Reisen</li> <li>• Fahrrad- und Winter-Reisen</li> <li>• Ski-Reisen</li> </ul>
---	--

Von der detaillierten Planung bis zur kompletten Durchführung  
- alles aus einer Hand und perfekt organisiert.  
Fordern Sie unverbindlich Ihr kostenloses Angebot an.

Unser Reisebüro steht mit Ihnen auf Anfrage  
gerne kostenlos zu.

Fischer Reisebusse GmbH & Co. KG • Art. Nr. 10000004 • 73230 Völklingen  
Büro: 07021 48 554-11 • Fax: 07021 48 554-10 • E-Mail: [info@fischer-reisebusse.de](mailto:info@fischer-reisebusse.de) • [www.fischer-reisebusse.de](http://www.fischer-reisebusse.de)



## Wochenende am Arlberg - die Wiege des alpinen Skilaufs

**Wohin?** Es geht auf die Pisten von Zürs und Lech, die Hänge von St. Anton und St. Christoph sowie an die langen Abfahrten von Stuben. 84 Bergbahnen und Lifte, 260 km gepflegter Pisten und 180 km Abfahrten im freien Gelände halten für jedes skifahrerische

Können das Richtige bereit. Da schlagen Boarder-  
Herzen höher: Funparks mit Halfpipes, Jumps und Obstacles; Hänge und Cliffs mit unverspurtem Powder für Mega-Freerides sowie Kurse und sanfte Pisten.

**Wann?** Wochenende 07./08. Januar 2012 – Abfahrt Samstag sehr früh, Rückkehr Sonntagabend.

**Wer?** Geeignet für Skifahrer und Snowboarder, Singles, Paare, Familien, Gruppen... bis der Bus voll ist.

**Was?** Im Pauschalpreis von **189,- Euro** sind die Fahrt im modernen **Reisebus**, die **Übernachtung** mit **Frühstücksbuffet** und **Abendmenue** im Schlosshotel Bludenz, **Liftkarten** für das Ski-gebiet Arlberg sowie die bewährte **Skibetreuung** durch unsere Vereinskillehrer enthalten.

**Achtung: Abfahrt ist um 5.00 Uhr auf dem Parkplatz Schlossgymnasium**



## Traumwochenende Sölden

**Wohin?** Sölden ist die geballte Kraft des Winters: Weltcup-Ort und eines der bekanntesten Ski- und Snowboardzentren Europas. Das großzügige Pistenangebot in allen Schwierigkeitsgraden und die hervorragende Präparation der 147 Pistenkilometer verhelfen dem Wintersport zu einem einzigartigen Genuss.

**Wann?** Wochenende 28./29. Januar 2012 – Abfahrt Samstag sehr früh, Rückkehr Sonntagabend.

**Wer?** Geeignet für geübte Skifahrer und Snowboarder, Singles, Paare, Familien, Gruppen... bis der Bus voll ist.

**Was?** Im Pauschalpreis von **189,- Euro** sind die Fahrt im modernen **Reisebus**, die **Übernachtung** mit **Frühstücksbuffet** und **Abendmenue á la carte** im **Hotel "Zum Hirschen"** in **Längenfeld**, **Liftkarten** für das Skigebiet Sölden sowie die bewährte **Skibetreuung** und **einen Sektempfang nach dem Ski-fahren am Bus** durch unsere Vereinskilehrer enthalten.



**Achtung:**  
**Abfahrt ist um**  
**5.00 Uhr auf dem Parkplatz**  
**Schlossgymnasium**



# Vereinsmeisterschaft





# wannenmacher

planen & mehr

---

NEUBAU · UMBAU  
SANIERUNG · BERATUNG

Ihr Bauvorhaben in  
den besten Händen.

ursula b. wannenmacher  
architektin dipl.-ing. [fh]  
faberweg 24  
73230 kirchheim|teck  
07021/9809732  
uwannenmacher@online.de

# Meransen I

## Meransen I Pfeiferhof – Die "Familien"-Ausfahrt

**Wohin?** Es geht ins Skigebiet Gitschberg (1.400 – 2.500 m) oberhalb von Meransen in Südtirol. Neben einer schmalen Waldabfahrt zeichnet sich der Gitschberg durch breite, gut einsehbare Pisten aus, die Allen genügend Raum zur freien Fahrt lassen. Selbst in der Hochsaison entstehen kaum Wartezeiten an den Liften. Das Skigelände bietet sowohl Könnern als auch Anfängern jede Menge Pistenvergnügen.

**Wann?** 18. – 25. Februar 2012 (Faschingsferien)

**Wer?** Geeignet für Skifahrer und Snowboarder, Singles, Paare, Familien, Gruppen...

**Was?** Mit eigenem PKW geht es ins schöne Südtirol. Gerne helfen wir bei der Bildung von Skivergemeinschaften. In der Pension "Pfeiferhof" in Meransen haben Sie schöne und geräumige Zimmer mit Dusche und WC. Das familiäre Frühstücksmenü und das leckere Abendmenü erfreuen sich großer Beliebtheit. Selbstverständlich gehören neben Unterkunft und

**Halbpension** auch der **Liftpass** und die **Betreuung** durch unsere Vereinskillehrer auf den Pisten und beim Abendprogramm zu unserem Angebot.

**Erwachsene 519,- Euro,**  
**Kinder 2-7 180,- Euro,**  
**Kinder 8-14 399,- Euro**





*Zusammen  
alt werden.*



*„Der Wald.  
Das Wild.  
Die Natur.“*



**„Zwei  
Minuten  
Ruhe.“**



**„Fünfe  
gerade  
sein  
lassen.“**



*„Feierabend.“*



**„Den Laden  
schmeißen.“**



**„Modische  
Kurzhaar-  
Frisuren.“**

**Jeder Mensch hat etwas, das ihn antreibt.**

**Wir machen den Weg frei.**

Was auch immer Sie antreibt, wir helfen Ihnen, Ihre Wünsche und Ziele zu erreichen. Das ist unser Grundprinzip, unsere Verpflichtung als Genossenschaftsbank. Dazu zählt auch, dass unsere Mitglieder aktiv über unseren Kurs mitbestimmen können. Dass wir uns um die Sicherheit Ihrer Anlagen kümmern. Und dass wir natürlich vor Ort immer für Sie da sind. Überzeugen Sie sich am besten selbst. Beim persönlichen Gespräch, am Telefon 07022 707-0 oder online: [www.vbkint.de](http://www.vbkint.de)

[www.vbkint.de](http://www.vbkint.de)

Volksbank  
Kirchheim-Nürtingen eG



**„die Welt  
sehen.“**



**„Mehr als nur  
Kunde sein.“**

**Dieses Heft trägt sich ausschließlich durch die Anzeigen unserer Werbepartner. Dafür von hier aus ein herzliches Dankeschön! Wir freuen uns, wenn unsere Leser diese besonders berücksichtigen.**

***Die Redaktion***

Diese Broschüre erscheint erstmalig im November 2011.

Herausgeber: Skiabteilung des VfL Kirchheim

Druck: GO Druck Media, Kirchheim unter Teck

***Neu ab  
2012:  
Hygiene-  
barometer  
für Gastro-  
betriebe***



**ruoff**  
FACHTRAININGS

Unser Leistungsangebot:

- Personal- und Unternehmensberatungen, Fach- und Verkaufsseminare
- Schwerpunkte: FU-Hygiene-VO, Verkaufstrainings, Qualitätsmanagement
- für Metzgereien, Gaststätten und den Lebensmitteleinzelhandel

Sprechen Sie uns an:

ruoff Fachtrainings  
Bodelschwingweg 18  
73230 Kirchheim/Teck

Wolfgang Ruoff  
Metzgermeister und Fachtrainer  
07021/862968  
info@ruoff-fachtrainings.de

**[www.ruoff-fachtrainings.de](http://www.ruoff-fachtrainings.de)**

**Riethmüller®**  
THE PARTY COMPANY

jetzt neu mit Onlineshop



**klick dir deine Party!**  
tolle Artikel für Party, Deko und Karneval



**[www.the-party-shop.de](http://www.the-party-shop.de)**



# Möbel-Rau

wünscht eine tolle Skisaison

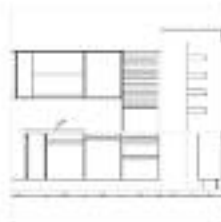


## Traumhafte Küchen- und Wohnraumplanung

Bei Möbel-Rau steht in erster Linie individuelle Beratung, maßgenaue Planung und eine Konzeption zum „Wohnfühlen“ im Mittelpunkt. Eine pünktliche Lieferung und die exakte Montage lassen Ihre Wohnträume wahr werden. Das Expertenteam von Möbel-Rau freut sich auf Ihren Wohnraum – besuchen Sie uns!



Grundriss



Ansicht



Perspektive

## Kids im Schnee – Kindertagesausfahrt 2012

**Wohin?** Mit der Skiregion Jungholz haben wir ein kinderfreundliches Gebiet gewählt. Mit einem Dutzend abwechslungsreicher leichter bis mittelschwerer Pisten, die hervorragend gepflegt an einer kindergesicherten und anfängerfreundlichen 4-er Sesselbahn und 5 Schleppliften liegen, ist Skivergnügen total garantiert.

**Wann?** Am Samstag, 11. Februar 2012 – um 6.30 Uhr geht es los.

**Wer?** Kinder der Jahrgänge 1997-2004, die bereits über erste Ski- und/oder Snowboardanfängerkenntnisse verfügen.

**Was?** Im Superpreis von **30,- Euro** ist der **Reisebus** von Kirchheim ins Skigebiet und zurück sowie die **Tageskarte fürs Skigebiet** enthalten. Möglich wird dieser Superpreis durch den Sponsor SPORT-RÄPPLÉ, der damit die Jugendarbeit fördert.

Es sind ausreichend viele und erfahrene Betreuer der VfL-Skiabteilung dabei, die für einen gelungenen Tag sorgen werden.



## **ACHTUNG HELMPLICHT FÜR KINDER!**

**Seit der Wintersaison  
2009/2010 dürfen in Öster-  
reich Kinder bis zum 15.**

**Lebensjahr  
nur noch mit Helm  
Skifahren.**

TO HINZU KULTUR

**BOSS**  
HUGO BOSS

Marc O'Polo

WALDMANN

Superdry

bugatti

DIESEL

G-STAR

strellson

pierre cardin

u.v.m.



Da muss MANN hin!

Ob sportive Outfits oder Business-  
Mode - bei unserer riesigen Aus-  
wahl an aktuellen Looks finden Sie  
bestimmt das Richtige!

**Fischer**

... zieht Männer an!

Fußgängerzone Kirchheim



SCHNABL'S

H A I R D R E S S

Vordere Str. 67, Jesingen  
Tel. 07021/85055



am Haus

**Salon**  
**Hauff** Damen und Herren Friseur  
Kosmetik  
Parfümerie

**75 Jahre mit der 3. Generation**

**Wir freuen uns  
auf Ihr Kommen.**

Öffnungszeiten:

Di. – Fr. 8.00 – 18.00 Uhr

Sa. 7.00 – 13.00 Uhr

Gerberstraße 1, Kirchheim u. Teck, Telefon 070 21 / 21 33

**FAHRSCHULE  
HILDEBRANDT**

*Jetzt anmelden!*

**Öffnungszeiten unserer Filiale in Kirchheim**  
**(Notzinger Str. 25) jeweils Dienstags ab 18.00 Uhr.**

- Theorieunterricht für die Klassen A, B, M und L findet ab 18.30 Uhr statt.
- Intensivkurse (Theorie) in den jeweiligen Schulferien
- Fortlaufende Abendkurse (Einstieg jeder Zeit möglich!)

[www.fahrschulehildebrandt.de](http://www.fahrschulehildebrandt.de)

- Kirchheim
- Schlierbach
- Ötlingen
- Oberlenningen

Notzinger Straße 25  
73230 Kirchheim/Teck

Telefon : 0 70 21 / 60 76

Fax : 0 70 21 / 46 08 8





Die Rennläufer starteten wie bereits in den vergangenen Jahren die Skisaison im Herbst mit einem Training auf dem Stubaier Gletscher und anschließend im Allgäu.

Im Januar folgte das Trainingslager auf der VFL Hütte. Das sehr gute Training durch unsere Vereinstrainer hat sich wie in den letzten Jahren bewährt. Am Ende der Saison erreichten die Nachwuchsläufer beim Intersport Cup, Bezirkspokal und bei den Bezirksmeisterschaften zahlreiche Podestplätze.

Ein weiterer überregionaler Erfolg war ein Startplatz für Louisa Pegios beim Finale des Deutschen Schüler Cup S10.

Durch diesen Erfolg schaffte sie den Sprung in den SSV Kader S12. Weitere 4 Rennläufer werden zusätzlich im Bezirkskader trainieren.

Dadurch sind die Läufer für die SSV Rennen (KAT III und II) startberechtigt.

Wir wünschen den Rennläufern für die kommende Rennsaison bei Ihren regionalen und überregionalen Rennen viel Erfolg.

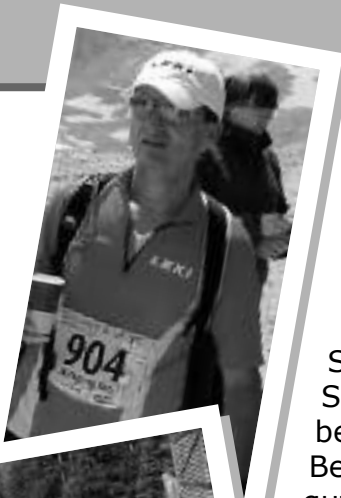
Der Dank geht an dieser Stelle an den Verein für die gute Unterstützung und den Trainern Nina Schur und Björn Stähle.





# Die Zugspitze ruft....





Im Winter schnell und sicher den Berg runter; im Sommer schnell und sicher den Berg hoch. Das Ziel 2929 m über NN.

So lautete das Motto der vier VFL-er der Ski-Abteilung für den Zugspitzextremberglauf (Ziel 2929 m) am 10.07.2011. Bei strahlendem Sonnenschein und sehr guten Wetterverhältnissen galt es für die Läufer 17,94 km und 2235 m Höhendifferenz (brutto) zurückzulegen.

Die Nordic-Walker erreichten nach 16,61 km und 1836 m Höhendifferenz (brutto) das Ziel in 2576 m Höhe.

Björn Stähle "erjoggt" die Zugspitze in einer Zeit von 3:39 h und konnte so den 53. Platz in seiner Kategorie (Männer 35) belegen. In der Gesamtwertung belegte somit er von 542 Plätzen den 335ten Platz.

Wolfgang Butz, Jürgen Drazek und Martin Schmid "stöckelten" den Berg hinauf. Als Nordic-Walker stürmten Jürgen Drazek nach 4:10 h (Platz 16) und Wolfgang Butz nach 3:39h (Platz 12) den Gipfel.

Martin Schmid musste nach dem Zugspitzlauf die Siebertreppen ersteigen. Mit 2:59 h kämpfte er sich auf den 3. Platz in der Gesamtwertung der Nordic-Walker.

Eine stolze Leistung, gemessen an den hohen Anforderungen, die dieser Lauf stellt.



# Nordic Walking



Von Oktober bis Ende März treffen wir uns sonntags um 10.00 Uhr, von Anfang April bis September treffen wir uns montags um 19.00 Uhr am Parkplatz Bürgersee-Kiosk.

Auskunft bei

Evi Flüge

Telefon:

0 70 21/7 12 49 oder

01 60/94 48 37 45

## ! Mountainbike !

### **Auf und rund um die Schwäbische Alb**

Auch im Jahr 2012 wollen wir uns wieder zum Biken treffen. Treffpunkt bleibt Mittwoch um 18.30 Uhr am VFL Stadion.

Saisonbeginn ist wieder mit Beginn der Sommerzeit, ab 27. März 2012 bis 30. Oktober 2012. Aber zunächst einen schönen erfolgreichen Winter,

Gruß Mäx und Christine

Auskunft: Salon Hauff  
Max Hauff  
Gerberstr.1  
Kirchheim Teck  
Tel. 07021/2133



## Faustball - ein toller Mannschaftssport....



In der Skiabteilung wird auch die Sparte Faustball gepflegt. Es handelt sich hier um eine Mannschaftssportart, die sowohl im Sommer auf dem Rasen als auch im Winter in der Halle betrieben wird. Der Sport kann unabhängig vom Alter sowohl von Männern als auch von Frauen betrieben werden und ist relativ wenig verletzungsgefährlich, da die beiden gegeneinander spielenden Mannschaften keinerlei Körperkontakt haben.

Der VfL nimmt zur Zeit mit zwei aktiven Herrenmannschaften am Spielbetrieb des

Schwäbischen Turnerbundes teil und ist mit seinen Seniorenmannschaften der Altersklasse M35 und M55 im Feldfaustball und im Hallenfaustball in der Verbandsliga, der höchsten Klasse in Württemberg, aktiv vertreten. Vor einigen Jahren reichte es sogar zur Qualifikation zur Süddeutschen Meisterschaft, bei der man den 6. Platz errang.

Durch eine Trainingsgemeinschaft mit dem anderen erfolgreichen Verein aus der Region, dem TV Bissingen, ist gewährleistet, dass immer ausreichend Spieler ein abwechslungsreiches Training gestalten. Trotzdem sind wir immer wieder an Neuzugängen interessiert und bei genügend Nachfrage könnten wir neue Mannschaften in unterschiedlichsten Alterklassen zu Wettkämpfen melden.

Das Training in den Wintermonaten findet am Montagabend ab 20:00 Uhr in der Walter-Jacob-Halle statt. Das Training in den Sommermonaten findet am Donnerstagabend ab 18:30 Uhr auf dem Sportplatz in Bissingen statt. Die Skiabteilung würde sich freuen, wenn Interessierte hier vorbeischauchen würden.

## Alle Termine auf einen Blick

- > 05./06.11.2011 Skibasar in der Stadthalle  
Annahme am 05.11.2011,  
Verkauf am 06.11.2011.  
Genauere Öffnungszeiten in der Lokalpresse!
- > 19.11.2011 Skiball in der Gemeindehalle Jesingen
- > 17.-18.12.2011 Einweisungslehrgang Sölden-Längenfeld
- > 27.-30.12.2011 Albskikurs (nach Schneelage)
- > 26.12.2011-01.01.2012 Jugendfreizeit Saalbach
- > 02.01.-08.01.2012 Schülerfreizeit Saalbach
- > 07.-08.01.2012 Ausfahrt Arlberg
- > 14.-15.01.2012 Albskikurs (nach Schneelage)
- > 21.-22.01.2012 Albskikurs (nach Schneelage)
- > 28.-29.01.2011 Ausfahrt Sölden
- > 28.-29.01.2011 Intersportcup/Talentiade Hochlitten
- > 11.02.2012 Kids im Schnee
- > 18.02.- 25.02.2012 Meransen I
- > Ski-Fitness-Training in der Freihof Turnhalle  
dienstags 20.00-21.30 Uhr (Jug./Erw.)  
Kinderturnen montags 17.00-18.00 Uhr alte Sporthalle  
Alleenschule (für Kinder von 3-7 Jahren)
- > Radfahren von März bis Oktober jeweils mittwochs;  
Treffpunkt um 18.30 Uhr am Stadion
- > Nordic Walking: Wintermonate sonntags 10.00 Uhr,  
Sommermonate montags 19.00 Uhr  
Treffpunkt: Parkplatz Bürgerseekiosk

# Das Kleingedruckte

## Allgemeine Teilnahmebedingungen

Die Anmeldung erfolgt grundsätzlich schriftlich mit beiliegendem Anmeldeformular bei der Firma SPORT-RÄPPLÉ. Die Plätze werden nach der Reihenfolge des Eingangs vergeben.

Der gesamte Reisepreis muss 14 Tage vor Antritt der Veranstaltung auf das Konto der VfL-Ski-Abteilung, Volksbank Kirchheim (BLZ 61290120) Konto-Nr. 305 618 008 eingezahlt sein. Um die Angabe der Kursbezeichnung und die Namen der Teilnehmer wird gebeten.

Für Veranstaltungen auf der Schwäbischen Alb erfolgt die Anmeldung und die Bezahlung der Kursgebühren vor Ort.

Bei Rücktritt von einer Veranstaltung ist der Teilnehmer zu folgender Entschädigung verpflichtet: bis 21 Tage vor Veranstaltungsbeginn 10% des Gesamtpreises mindestens 20,- Euro. Bis 14 Tage vor Beginn 25 %, ab 14 Tage 40 % und ab 7 Tage vor Veranstaltungsbeginn 50 % des Gesamtpreises, soweit kein Ersatzteilnehmer gestellt werden kann. Der Abschluss einer Reiserücktrittversicherung wird angeregt.

Muss eine Veranstaltung aus Gründen, die außerhalb unserer Einwirkungsmöglichkeiten liegen (z.B. Zufahrt nicht möglich) oder wegen Nichterreichens der Mindestteilnehmerzahl abgesagt werden, erhält der Teilnehmer den bezahlten Betrag unverzüglich zurück. Weitergehende Ansprüche bestehen nicht.

Änderungen des Veranstaltungsprogramms einschließlich des Ziels müssen insbesondere aus Gründen höherer Gewalt vorbehalten bleiben.

Die Teilnahme an unseren Veranstaltungen erfolgt auf eigene Gefahr. Der Veranstalter übernimmt insoweit keine Haftung. Wir empfehlen ggf. den Abschluss einer Auslandsreisekrankenversicherung bzw. den Versicherungsschutz des DSV.

Bei allen Skischulangeboten wird eine eigene Sportausrüstung in zuverlässigem Zustand vorausgesetzt. Für Kinder wird das Tragen eines Skihelmes empfohlen (Pflicht in Italien und Österreich). Lassen Sie aus Sicherheitsgründen Ihre Skiausrüstung (Ski gewachst, Kanten geschlif-

# Das Kleingedruckte

fen, Bindung fachmännisch eingestellt) überprüfen! Unsere Skilehrer stellen aus versicherungsrechtlichen Gründen keine Bindungen ein. Wir verweisen auf die Leihangebote der Firma SPORT-RÄPPLÉ. Alle Kosten und Nachteile, die aus der Nichtbefolgung der Pass-, Devisen-, Visa-, Zoll- und Gesundheitsbestimmungen erwachsen, gehen zu Ihren Lasten.

Der Verein stellt im Rahmen der gesetzlichen Bedingungen des Reisevertragsrechts die Reisepreiszahlung durch Bürgschaft zu Gunsten der Teilnehmer sicher, und übergibt bei Zahlung auf den Reisepreis an die Teilnehmer entsprechende Sicherungsscheine des bürgschaftstellenden Unternehmens.

Bei Jugendlichen unter 18 Jahren ist die Unterschrift der Eltern erforderlich. Mit ihrer Unterschrift übertragen die Erziehungsberechtigten für die Dauer der Veranstaltung die Erziehungsberechtigung und die Personensorge in vollem Umfang auf die jeweilige Leitung.

In Notfällen kann von der Leitung – auch ohne vorherige Rücksprache – die Einwilligung zu aus ärztlicher Sicht dringend erforderlichen ärztlichen Maßnahmen erteilt werden.

Die jeweilige Leitung ist ermächtigt, dass Kinder in kleinen Gruppen ohne Aufsicht der Skilehrer Skifahren oder die Unterkunft für 2-3 Stunden verlassen dürfen. Die Ermächtigung umfasst auch das Schwimmen unter Aufsicht. Sollte ein Kind aus wichtigem Grund (z.B. auf Grund seines Verhaltens, Heimweh, Erkrankung) vorzeitig heimreisen, tragen die Erziehungsberechtigten die hierdurch entstehenden Kosten. Die Erziehungsberechtigten haften für Schäden, die ihr Kind gegenüber Dritten verursacht hat.

Kurzfristige Änderungen, die Berichtigung von Irrtümern sowie von Druck und Rechenfehlern bleiben vorbehalten.



## Anmeldeformular

Hiermit melde ich mich verbindlich zu folgender Veranstaltung an:

.....Termin.....  
Name.....Vorname.....  
geb. am.....wohnhaft in PLZ.....  
Ort.....  
Straße/Nr.....Tel.....  
Email.....

Weitere Meldungen nur für Familienangehörige:

Vorname.....geb. am.....  
Vorname.....geb. am.....  
Vorname.....geb. am.....

**Bitte wenden, genau durchlesen und ...**

# Anmeldung

## **... bei den betreffenden Feldern unterschreiben!**

Die Anmeldung erfolgt grundsätzlich schriftlich mit beiliegendem Anmeldeformular bei der Firma SPORT-RÄPPLÉ. Die Plätze werden nach der Reihenfolge des Eingangs vergeben.

Der gesamte Reisepreis muss 14 Tage vor Antritt der Veranstaltung auf das Konto der VfL-Ski-Abteilung, Volksbank Kirchheim (BLZ 61290120) Konto-Nr. 305 618 008 eingezahlt sein. Um die Angabe der Kursbezeichnung und die Namen der Teilnehmer wird gebeten.

Mit der Anmeldung erkenne ich die im Winterprogramm abgedruckten allgemeinen Teilnahmebedingungen der VfL-Skiabteilung an.

Kirchheim, den.....Unterschrift.....

Bei Minderjährigen ist die Unterschrift der Eltern erforderlich. Mit ihrer Unterschrift übertragen die Erziehungsberechtigten für die Dauer der Veranstaltung die Erziehungsberechtigung und die Personensorge in vollem Umfang auf die jeweilige Leitung.

In Notfällen kann von der Leitung – auch ohne vorherige Rücksprache – die Einwilligung zu aus ärztlicher Sicht dringend erforderlichen ärztlichen Maßnahmen erteilt werden.

Die jeweilige Leitung ist ermächtigt, dass Kinder in kleinen Gruppen ohne Aufsicht der Skilehrer Skifahren oder die Unterkunft für 2-3 Stunden verlassen dürfen. Die Ermächtigung umfasst auch das Schwimmen unter Aufsicht. Sollte ein Kind aus wichtigem Grund (z.B. auf Grund seines Verhaltens, Heimweh, Erkrankung) vorzeitig heimreisen, tragen die Erziehungsberechtigten die hierdurch entstehenden Kosten. Die Erziehungsberechtigten haften für Schäden, die ihr Kind gegenüber Dritten verursacht hat.

.....

Unterschrift der Erziehungsberechtigten bei Minderjährigen

Jetzt Finanz-Check  
machen!

08/15  
BANK

## Sparkassen-Finanzkonzept



# Das Sparkassen-Finanzkonzept: ganzheitliche Beratung statt 08/15.

Service, Sicherheit, Altersvorsorge, Vermögen.

 Kreissparkasse  
Esslingen-Nürtingen

Setzen Sie sich nicht mit 08/15-Beratung zufrieden – machen Sie jetzt Ihren individuellen Finanz-Check bei der Kreissparkasse. Wenn und wo immer Sie wollen, analysieren wir gemeinsam mit Ihnen Ihre finanzielle Situation und entwickeln eine maßgeschneiderte Rendite-Strategie für Ihre Zukunft. Ihre Filiale vor Ort • [www.kk-ess.de](http://www.kk-ess.de) • 0711 398-5000

# IHR SPEZIALIST FÜR WINTERSPORT

Snowboard // Ski-Alpin // Ski-Langlauf // Ski- & Board-  
Service // Rent-a-Ski // Kinder-Skitausch // Ski-Ausfahrten

[www.intersport-raepple.de](http://www.intersport-raepple.de)  
 **INTERSPORT<sup>TM</sup>**  
**RÄPPLE**

Dettinger Straße 26-34 • 73230 Kirchheim • Tel. 070 21/97 02 00

*Aus Liebe zum Sport*